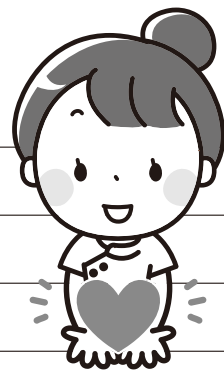


# 平成31年度 南魚沼市看護師修学資金貸与制度

本制度は、将来、市内の医療機関等で看護師として働くことを目指し、北里大学保健衛生専門学院（以下「学院」という。）に進学する市民等を支援することにより、若者の定住を促進するとともに、医療従事者の確保によって地域医療の充実に資することを目的としています。



貸与予定人数	5名以内
修学資金の貸与額	月額5万円とし、無利息で貸し付けます
貸与期間	平成31年4月から学院を卒業するまでの最短修学期間（48月）
選考方法	作文、面接、その他提出された書類を総合して選考します
選考試験実施日・実施会場	<b>日時</b> 平成30年12月16日（日）午後2時～（予定） <b>会場</b> 北里大学保健衛生専門学院
奨学生の決定および通知	平成31年1月中旬までに申請者に通知します

## 返還猶予 および免除

学院在学中および卒業後、ただちに勤務対象となる南魚沼市内の医療機関等に看護師（正規職員に限る）として従事したときは、修学資金の返還を猶予します。また、その従事期間が60月に達したときは、返還を全額免除します。

## 返 還

左記の返還免除要件を満たすことができなかった場合や、学院在学中に貸与を辞退した場合は、貸与した修学資金を一括返還していただきます。（修学資金は無利息ですが、返還すべき日までに返還できなかった場合は、延滞利息が生じる場合があります。）

## 申請資格 以下の①～④に掲げる事項をすべて満たす人

- ①本人又は本人の保護者（本人が未成年の場合にあつてはその親権を行う者をいい、本人が成年の場合にあつては父母をいう。）が市内に住所を有する者であること
- ②学院を卒業後、ただちに南魚沼市内で看護師の業務に従事する意思があること
- ③南魚沼市看護師修学資金の貸与にかかる選考試験の日までに、学院の次の■から□のいずれかの入学試験に合格し、入学手続完了見込みであること

■指定校推薦入試 □公募制推薦入試 ■特別自己推薦入試（I期） □社会人自己推薦入試（I期） ■AO特別選抜入試

- ④他市区町村の修学資金やその他これに類似する資金の貸与を受けていないこと、または受ける見込みがないこと

◎この修学資金と「南魚沼市奨学金」の両方の貸与を受けることはできません。この修学資金の貸与が決定された場合は、「南魚沼市奨学金」を申し込むことはできません。  
※新潟県看護職員臨時修学資金貸与条例および南魚沼市立病院等に勤務する医療技術職員修学資金貸与条例に基づく修学資金の併用は可

## 申請方法 申請書類を添えて下記申請先に持参または郵送 [平成30年12月3日(月)必着] してください。

## 申請期間 平成30年10月23日(火)～平成30年12月3日(月) 午後5時15分まで

- ### 申請書類
- ① 看護師修学資金貸与申請書（様式第1号）市の書式<sup>※1</sup>
  - ② 学院指定入学試験の合格証の写し
  - ③ 作文 800字以内（所定の原稿用紙を使用してください）<sup>※1</sup>  
課題 南魚沼市の特徴や地域が抱える諸問題を踏まえ「南魚沼市の医療機関等の医療従事者として貢献できること」を具体的に記述してください。
  - ④ 次のいずれかの書類 各1通（住民票は世帯主氏名と続柄のみ表示）<sup>※2</sup>
    - 本人の住所が南魚沼市にある場合は、世帯全員の「住民票」
    - 本人の住所が南魚沼市にない場合は、市内に住所を有する保護者の「住民票」と本人の「戸籍抄本」
  - ⑤ 平成30年度分の納税証明書（本人および保護者）各1通<sup>※2</sup>
- ※1…【市役所の書式】保健課に請求してください。  
※2…【市役所で発行するもの】市民課・税務課または市民センターで発行。（有料）

## 勤務対象となる南魚沼市内の医療機関等

- 医療法（昭和23年法律第205号）第7条第1項の規定による許可を受けた病院であつて病床数が200床未満の病院
- 医療法第7条第1項の規定による許可を受けた精神病床を80パーセント以上有する病院
- 医療法第1条の5第2項に規定する診療所
- 介護保険法（平成9年法律第123号）第8条各項に規定する施設及び事業所

※この修学資金の貸与が、南魚沼市内の医療機関等への採用を約束するものではありません。

## 申請先・問い合わせ先

### 南魚沼市役所 南分館 保健課

〒949-6696 新潟県南魚沼市六日町180番地1

☎025-773-6811

E-mail : hokengyomu@city.minamiuonuma.lg.jp

## 市役所から発行が必要な証明書についての問い合わせ先

住民票・戸籍抄本 …… 本庁舎 市民課 …… ☎025-773-6661

納税証明書 …… 本庁舎 税務課 収税班 …… ☎025-773-6669